

Exposé

Großzügige Singlewohnung

Am Graßdorfer Wäldchen 6b

04425 Taucha



Süßenbach & Herrmann
Am Graßdorfer Wäldchen 46

04425 Taucha

Telefon: 034298/ 67830

Funk: 0178/ 1617324

info@eu-immobilien.net

Lage:

Im Graßdorfer Wäldchen, in Taucha unweit von Leipzig, befindet sich dieses schöne 1-Raum-Appartement im 2. Obergeschoß . Die Wohnung liegt in verkehrsberuhigter Lage mit guten Anbindungen zu verschiedenen Einkaufsmöglichkeiten, Schulen und Ärzten.

Objektbeschreibung:

Es handelt sich um ein großzügiges 1-Raum-Appartement mit einer Wohnfläche von 41,3m², zzgl. einem 2,5m² großen Balkon, welches ab 01.05.2011 bezugsfertig ist. Die Wohnung verfügt weiterhin über einen Parkplatz in der Tiefgarage. Das Objekt wurde ca. 1996 erbaut.



Wohnbereich

Ausstattung:

Die Wohnung ist ausgestattet mit einer geräumigen Einbauküche, wozu ein Herd mit 4 Heizplatten; ein Backofen, der nie benutzt wurde; eine Spüle sowie eine Ablufthaube gehört. Weiterhin gehört zur Wohnung ein Wannenbad mit Entlüftung. Der Wohn- & Schlafbereich ist durch Lamellen abgetrennt. Einige vom Vormieter eingebaute Strahler und Lampen, eine Garderobe, Gardineneinrichtung mit Gardinen, ein Waschbeckenunterschrank sowie die Balkonabdeckung können bei Bedarf in der Wohnung verbleiben. Ein Keller ist ebenfalls vorhanden. Die Wohnung ist malermäßig instand gesetzt und mit neuem Laminat in den Wohnbereichen ausgestattet.



Wohn- und Schlafbereich



Flur



Bad

Kaufpreis:

Der Kaufpreis für die Eigentumswohnung liegt bei € 45.000 zzgl. € 5.000 für den Stellplatz in der Tiefgarage.

Provision:

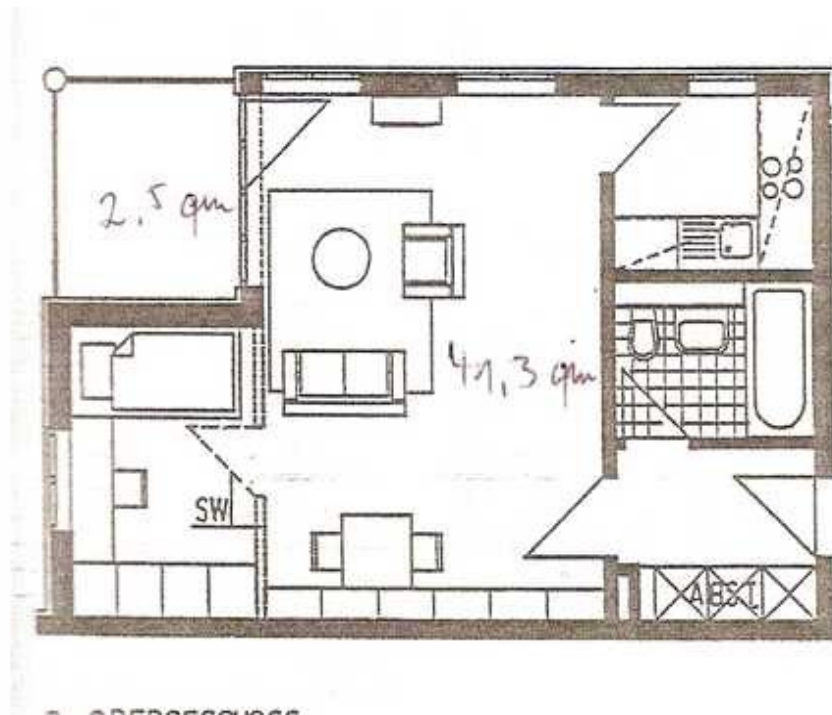
Die Makler-Provision beträgt 3,57 % inklusive MwSt. vom Gesamtkaufpreis - zahlbar und verdient am Tag des notariellen Kaufvertrages.



Küche



Balkon



Grundriss

Anmerkung: Die von uns gemachten Angaben haben wir nach bestem Wissen und Gewissen nach Informationen des Vermieters/Verkäufers und den uns übergebenen Informationen zusammengestellt. Eine Gewähr für diese Angaben können wir nicht übernehmen.